

«Согласовано»

Руководитель

Волжское лесничество - филиал

ГКУ РМЭ «Западное межрайонное управление лесами»

Удалова Г.М.

«02» августа 2019г.

«Утверждаю»

Директор ООО «Венера»

Б.И. Замалеев
«02» августа 2019г.



ПРОЕКТ ЛЕСОВОССТАНОВЛЕНИЯ
(искусственное лесовосстановление)
на весну 2020 года

Лесничество *Волжское*

Участковое лесничество *Визимьярское*

Арендатор ООО «Венера»

Номер квартала *29* номер выдела *19*

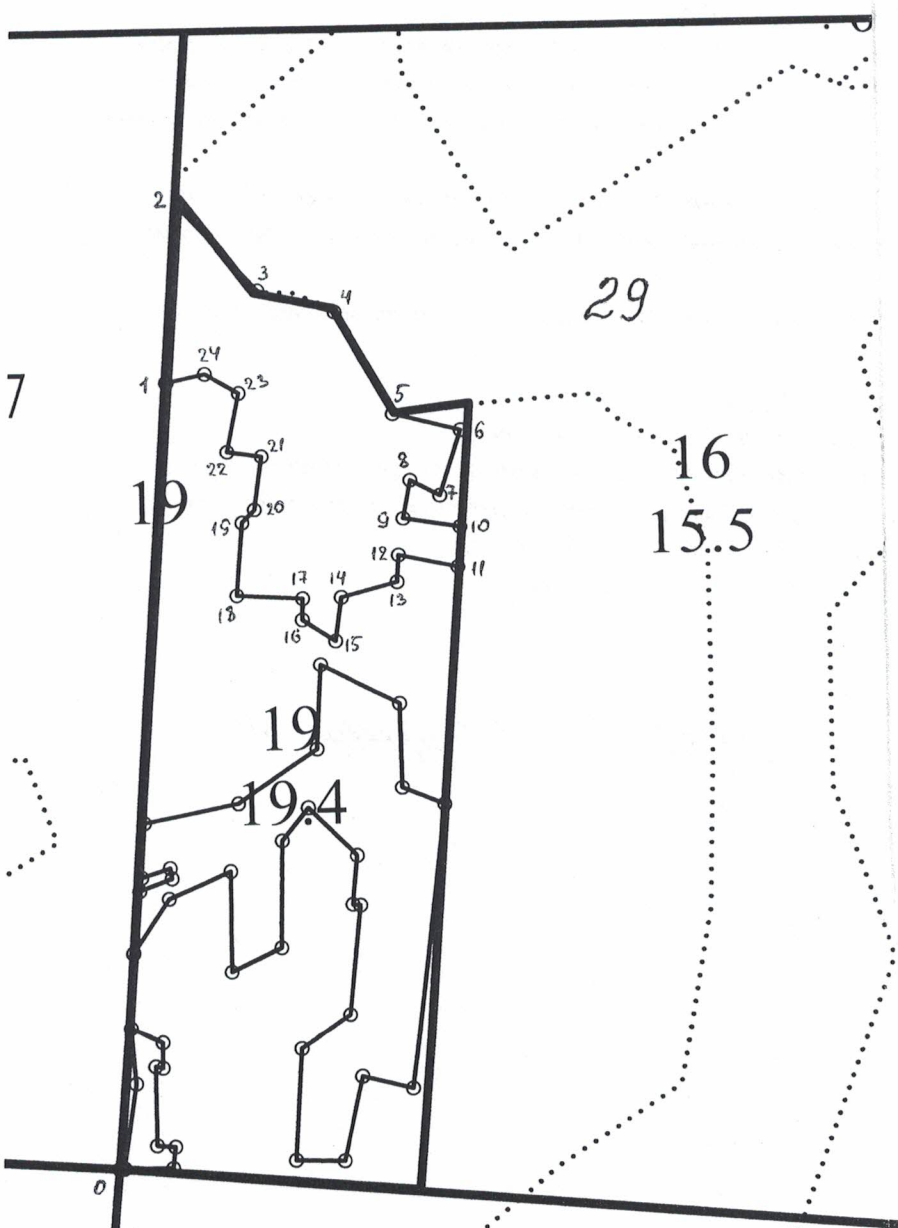
Площадь участка *2.6 га*

Целевое назначение лесов – *эксплуатационные*

Главная порода – *сосна*; сопутствующие породы – *нет*


Обоснование проектируемых мероприятий – *искусственное лесовосстановление, порода – сосна, группа типов леса (ТЛУ) – влажные, количество жизнеспособного подроста и молодняка – менее 0.5 тыс. шт./га.*

План участка (масштаб 1:5000)



Номера точек	Направление, румбы линий, град.	Длина линий, м
привязочный ход		
0-1	СЗ:8	523
основной ход		
1-2	СЗ:7	116
2-3	ЮВ:55	76
3-4	ЮВ:86	53
4-5	ЮВ:41	77
5-6	ЮВ:88	46
6-7	ЮЗ:6	46
7-8	СЗ:74	22
8-9	ЮВ:1	26
9-10	СВ:87	38
10-11	ЮВ:8	27
11-12	СЗ:90	40
12-13	ЮВ:8	18
13-14	ЮЗ:63	38
14-15	ЮВ:4	29
15-16	СЗ:69	26
16-17	СЗ:10	14
17-18	ЮЗ:81	44
18-19	СЗ:7	49
19-20	СВ:32	12
20-21	СЗ:4	36
21-22	ЮЗ:86	23
22-23	СВ:0	40
23-24	СЗ:73	26
24-1	ЮЗ:66	26

1. Категория лесокультурной площади – *вырубка 2019г.*;
2. Рельеф, механический состав почвы, степень влажности – *равнинный, супесчаная, влажная*;
3. Напочвенный покров (важнейшие растения - индикаторы, степень задернения почвы) – *черника; задернение слабое*;
4. Тип леса, тип лесорастительных условий – *Счер., А:*
5. Наличие естественного возобновления главных пород, тыс.шт./га - *нет*;
6. Захламленность - куб.м, наличие пней *300 шт./га*, средний диаметр *20 см*;
7. Зараженность почвы вредителями, вид, шт./га – *обследование не проводилось*;
8. Способы и время обработки почвы (механизированная, ручная, сплошная, полосами, бороздами, площадками), глубина обработки почвы, применяемые машины и орудия – *механизированная вспашка трактором МТЗ-82 с плугом ПЛ-1, бороздами, глубина обработки почвы 15см, сентябрь 2019г.*;
9. Размещение и размеры площадок, полос, борозд на площади и их направление – *борозды через 2.5 м, СЮ*;
10. Метод и способ создания лесных культур – *посадка сеянцами сосны вручную под меч Колесова*;
11. Количество посадочных мест на 1 га – *4.0 тыс.шт.*;
12. Размещение посадочных мест: расстояние между рядами - *2.5 м*, в рядах - *1.0 м*;
13. Схема смешения пород – *С-С-С*;
14. Потребность в посадочном материале на 1 га – *4.0 тыс.шт.*, на всю площадь – *10.4 тыс.шт.*;
15. Характеристика посадочного материала по породам (возраст, происхождение, селекционная категория, качество семян, номер сертификата) – *сеянцы сосны 1-летки с собственной теплицы (удостоверение о качестве семян № 12/00826 от 06.03.2019г., выдано отделом «Марийская лесосеменная станция»; категория семян – нормальные, 1 класс качества)*;
16. Виды и способы ухода, их кратность (агротехнический, лесоводственный уход, дополнение и др.):
 - 1-й год (2020г.) – *агротехнический 2-кратный ручной уход (оправка растений от заноса песком, размыва почвы; рыхление почвы с одновременным уничтожением травянистой растительности в рядах культур и междурядьях)*;
 - 2-й год – *агротехнический 2-кратный ручной уход (оправка растений от повреждения снегом; рыхление почвы с одновременным уничтожением травянистой и древесной растительности в рядах культур и междурядьях)*;
 - 3-й год - *агротехнический 1-кратный ручной уход (уничтожение нежелательной древесной растительности)*;*Проведение уходов в последующие годы – по мере необходимости.*
17. Противопожарные мероприятия – *опашка минерализованной полосой*;
18. Показатели оценки восстанавливаемых лесов для признания работ по лесовосстановлению выполненными (возраст, средняя высота и др.) - *возраст 7 лет, количество деревьев главной породы на 1 га – 2.0 тыс.шт.*, средняя высота деревьев главной породы – *1.2м*;
19. Безопасные способы выполнения работ – *соблюдение правил ТБ.*

Проект составил: инженер ЛВ ООО «Венера»  Андреева С.Н.

Проверил (должность, подпись) _____
